

Nom : Prénom :
Date : Note : / 40

Grammaire

1 Complète avec les adjectifs démonstratifs. / 4p

- sacs à dos sont très chers !
- année je n'achète pas de nouveau cartable.
- Tu vas acheter agenda ? Il est très beau !
- Combien coûte livre ? 23 euros, Monsieur.
- Qu'est-ce que tu achètes ? stylos et clé USB pour le cours d'informatique.
- ordinateur n'est pas très cher ! C'est une occasion !
- matin je vais à la librairie-papeterie pour acheter des cahiers.

2 Complète avec les prépositions *sur - dans - de - à - en - jusqu'à - sous - sur*. / 5p

- 10h15 11h00 on a maths et après on a français 11h45.
- Le matin, je rencontre mes copains la cour ou le préau, s'il pleut.
- Les élèves font du sport le gymnase ou les terrains de sport.
- Je suis un bon élève, j'ai dix-neuf vingt en français !
- Il a 18 moyenne ! Bravo !
- On corrige les devoirs classe, tous ensemble.

3 Complète avec les verbes *aller et venir* et la préposition qui convient. / 6p

- Tu cantine maintenant ? Non, il y a beaucoup de monde.
- Il est malade alors il infirmerie.
- Vous salle des profs ? Monsieur Muller est là ?
- Nous bureau du prof de maths, nous avons un rendez-vous avec lui.
- Elles magasins acheter des vêtements.
- Nous gymnase, juste après le cours d'EPS.

4 Utilise les verbes *prendre, apprendre et comprendre* pour compléter les phrases. / 5p

- Il le tram pour aller à l'école.
- Nous la leçon de géographie pour demain.
- Vous ne pas bien les maths. C'est un peu difficile.
- À l'école, les enfants l'anglais et le français.
- Tous les matins, je mon sac à dos et je pars à 8h.

Lexique

1

C'est la rentrée. Regarde les images et fais des phrases à la forme affirmative (✓) et à la forme négative (✗). Utilise le verbe *acheter*.

..... / 6p



- 1. J'
- 2. Nous
- 3. Il
- 4. Tu
- 5. Elles
- 6. Vous

2

Descris l'emploi du temps de Jade.

..... / 4p

Aujourd'hui Jade a une heure de, de 8h25 à 9h15. Après elle a, jusqu'à 10h. Puis, c'est la récré. À 10h15 elle a et à 11h elle a Après la deuxième récré, elle a et puis jusqu'à 13h30. Après la pause déjeuner, elle a une heure d' et une heure de

8h25-9h15	
9h15-10h	
10h-10h15	récréation
10h15-11h	
11h-11h45	BACK TO SCHOOL!
11h45-12h	récréation
12h-12h45	H ₂ O
12h45-13h30	
13h30-14h00	pause déjeuner
14h-14h45	
14h45-15h30	

3 Quelle heure est-il ? Regarde les dessins et réponds.

..... / 4p



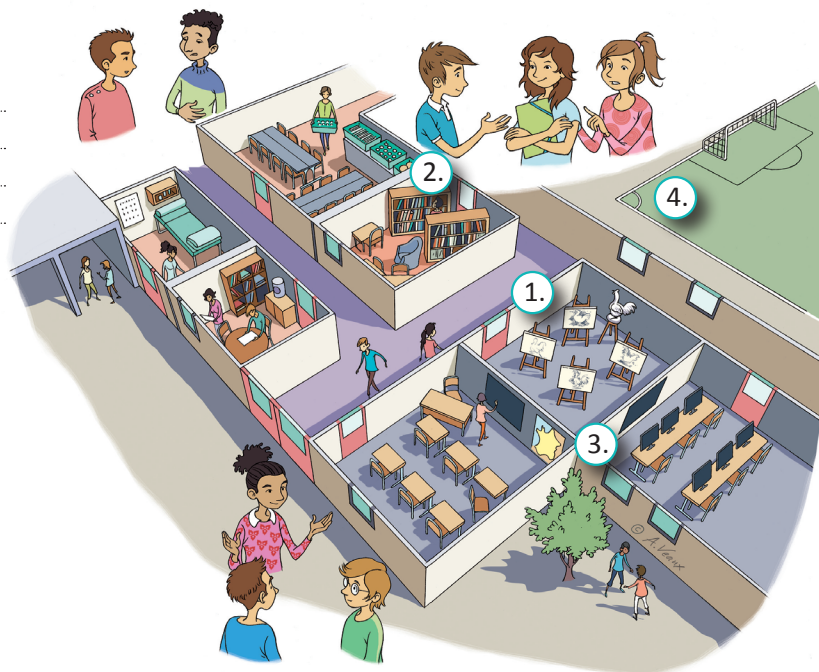
.....

.....

4 Regarde le dessin et complète avec les salles du collège.

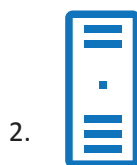
..... / 4p

1.
2.
3.
4.



5 Complète les légendes. Dans une salle d'informatique, il y a ...

..... / 2p



.....

.....

.....

.....